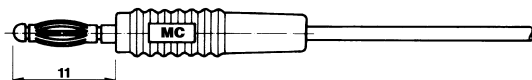


## Měřicí vodiče

### Axiální měřicí vodiče s banánky, typ LK205-S

do 10 A jsou osazeny 2 mm axiálními banánky, sestávající z kovového dílu LS205-S a plastového pouzdra KT205-S. Vodiče o průřezu 0,5 mm<sup>2</sup> jsou vyrobeny z vysoce ohebných lankových vodičů ze speciálního PVC s vysokou ohebností, které mohou být použity v teplotním rozmezí -10 až +70 °C. Vodiče jsou vhodné v elektronických obvodech, kde je třeba často měnit propojení.



0,50 mm <sup>2</sup> 129 x 0,07	<b>LK205-S (s izolací PVC)</b>			
délka	15 cm	30 cm	45 cm	60 cm
barva:21-22	28.0048-015*	28.0048-030*	28.0048-045*	28.0048-060*

### Axiální měřicí vodiče s banánky, typ LK205-S/SIL

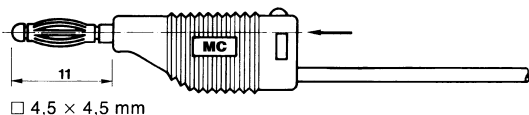
do 10 A jsou osazeny 2 mm axiálními banánky sestávající z kovového dílu LS205-S a plastového pouzdra KT205-S. Vodiče o průřezu 0,5 mm<sup>2</sup> jsou vyrobeny z vysoce ohebných lankových vodičů. Vodiče se silikonovou izolací jsou odolné proti vysokým teplotám, krátkodobý dotek páječky nezpůsobí deformaci. Mohou být použity v teplotním rozmezí -80 až +150 °C. Použití všude tam, kde je stísněný prostor a je třeba manipulovat s pájkou.



0,50 mm <sup>2</sup> 129 x 0,07	<b>LK205-S/SIL (se silikonovou izolací)</b>			
délka	15 cm	30 cm	45 cm	60 cm
barva:21-22	28.0049-015*	28.0049-030*	28.0049-045*	28.0049-060*

### Nástrčné měřicí a spojovací vodiče s banánky, typ LK205

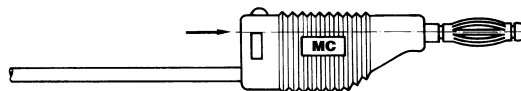
do 10 A s dvěma montovanými 2 mm nástrčnými banánky, sestávajícími z kovového dílu LS205 a plastového pouzdra KT205. Volně, na středovém trnu uložený lamelový košíček může být zasunut do odpružených i neodpružených zdířek. Lankové vodiče mohou být použity v teplotním rozmezí -10 až +70 °C.



0,50 mm <sup>2</sup> 129 x 0,07	<b>LK205 (s izolací PVC)</b>			
délka	15 cm	30 cm	45 cm	60 cm
barva:21-23	28.0039-015*	28.0039-030*	28.0039-045*	28.0039-060*

### Nástrčné měřicí a spojovací vodiče s banánky, typ LK205-SIL

do 10 A s dvěma montovanými 2 mm nástrčnými banánky, sestávajícími z kovového dílu LS205 a plastového pouzdra KT205. Použití všude tam, kde se často používá páječka a hrozí nebezpečí dotyku. Mohou být použity v teplotním rozmezí -80 až +150 °C.



0,50 mm <sup>2</sup> 129 x 0,07	<b>LK205/SIL (se silikonovou izolací)</b>			
délka	15 cm	30 cm	45 cm	60 cm
barva:21-23	28.0040-015*	28.0040-030*	28.0040-045*	28.0040-060*

## Banánky a krokosvorky

### 2 mm axiální lamelový banánek

do 10 A s letovacím spojem pro vodiče do průřezu 0,5 mm<sup>2</sup> při největším průměru izolace do 2,3 mm. Polyamidové pouzdro KT205-S se po naletování vodiče nasune na tělo banánku LS205-S a dojde ke kompaktnímu usazení.

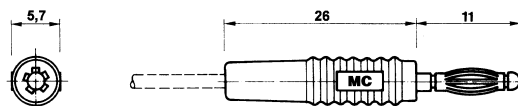
Kompletní banánek: LS205-S + KT205-S.

LS205-S, pozlacený kovový díl

obj. číslo: **22.1040**

KT205-S, pouzdro barva: 21+22

obj. číslo: **22.2360-\***



### 2 mm nástrčný banánek

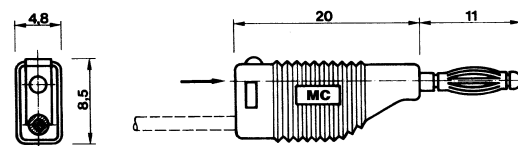
do 10 A s letovacím spojem pro vodiče do průřezu 0,5 mm<sup>2</sup> při největším průměru izolace do 2,3 mm. Polyamidové pouzdro KT205 se po naletování vodiče nasune na tělo banánku LS205 a dojde ke kompaktnímu usazení. Kompletní banánek: LS205 + KT205.

LS205, pozlacený kovový díl

obj. číslo: **22.1004**

KT205, pouzdro barva: 21+23

obj. číslo: **22.2030-\***



\* barvy: 20=žlutozelená, 21=černá, 22=červená, 23=modrá, 24=žlutá, 25=zelená, 26=fialová, 27=hnědá, 28=šedá, 29=bílá, 33=transparent

### 2 mm nástrčný dutý banánek

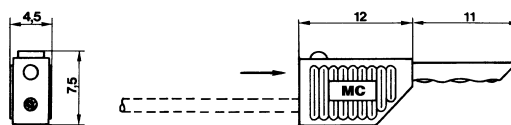
do 10 A s letovacím spojem pro vodiče do průřezu 0,5 mm<sup>2</sup> při vnějším průměru izolace do 2,3 mm. Nasunovací sklopné pouzdro sevře pevně banánek i vodič. Dutý banánek lze nasunout zepředu i zezadu na další 2 mm banánky. Kompletní banánek: LS2-F + KT2-F.

LS2-F, pozlacený kovový díl

obj. číslo: **22.1006**

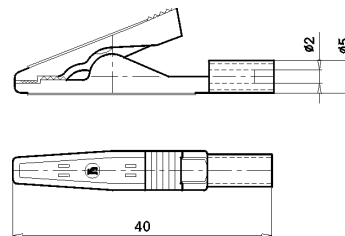
KT2-F, pouzdro barva: 21-23

obj. číslo: **22.2020**-\*



### 2 mm miniaturní krokosvorka, typ AGK-40

miniaturní krokosvorka s izolací odolnou proti zlomu. Kontaktní plochy jsou vyrobeny z pocínované mědi. Čelisti jsou konstruovány pro uchopení velmi jemných drátků. Krokosvorka je zakončena 2 mm zdířkou.



AGK-40

barva: 21-22

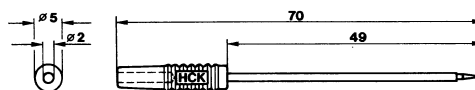
obj. číslo: **24.0154**-\*

## Měřicí hroty

### 2 mm nástrčný hrot, typ PP-70/2

s ostře nabroušeným ocelovým hrotem, který je izolován samo-smršťitelnou izolací. V polyamidovém pouzdře je zabudována 2 mm zdířka, do které lze zasunout všechny 2 mm banánky.

Hmotnost: 3g.



PP-70/2

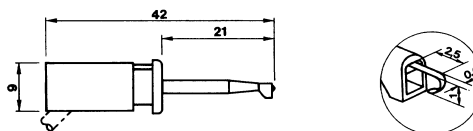
barva: 21-25+29

obj. číslo: **63.9181**-\*

## Svorky a měřicí pinzety

### Svorka s háčkem, typ HK-42

s letovacím spojem pro vodiče do průřezu 0,5 mm<sup>2</sup> při vnějším průměru izolace do 2,0 mm. Jemný háček dovoluje uchopit nožičky IO, měřicí body v obvodech, nebo holé vodiče a pevně je přitisknout na izolovaný krček. Hmotnost svorky (1,3 g) takřka nezatíží měřené místo.



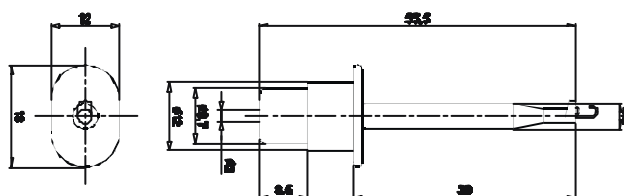
HK-42

barva: 21-25+29

obj. číslo: **69.9223**-\*

### Nástrčná minisvorka, typ KPS1/B2

jemná svorka s háčkem s 2 mm zdířkou pro odpružené 2 mm banánky. Tuhý háček zajišťuje pomocí silné pružiny dokonalý kontakt a obejmě i velmi tenké vodiče stejně jistě jako nožičky IO, nebo malé měřicí body. Velmi nízká vlastní hmotnost nezatíží měřené místo.



KPS1/B2

barva: 21-25+29

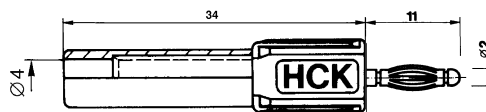
obj. číslo: **24.0139**-\*

\* barvy: 20=žlutozelená, 21=černá, 22=červená, 23=modrá, 24=žlutá, 25=zelená, 26=fialová, 27=hnědá, 28=šedá, 29=bílá, 33=transparent

## Adaptéry 2/4 mm a 4/2 mm

### Adaptér, typ RS-4/2 A

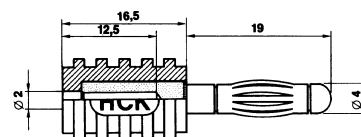
do 10 A s 2 mm axiálním lamelovým banánkem a 4 mm zdíčkou, do které je možno zasunout všechny 4 mm banánky včetně bezpečnostních. Adaptér lze použít k přechodu z 2 mm na 4 mm normální i bezpečnostní systém HCK, popř. i obráceně. Izolace zdíčky je z polyamidu. Hmotnost: 3,7 g.



**RS-4/2-A** barva: 21-23 obj. číslo: **63.9226-\***

### Adaptér, typ AS-2/4

do 10 A s 4 mm axiálním lamelovým banánkem, který tvoří pružné lamely z mědi a berylia. Lamely jsou umístěny na mosazném jádru, které má z druhé strany 2 mm vrtání, sloužící jako zdíčka pro odpružené banánky. Adaptér ze 2 mm na 4 mm umožňuje šetřit místo v konstrukcích. Hmotnost: 4,2 g.

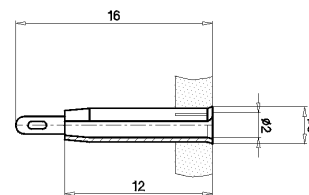


**AS-2/4** barva: 21-23 obj. číslo: **64.9227-\***

## Zdíčky

### 2 mm neizolovaná zdíčka, typ LB2

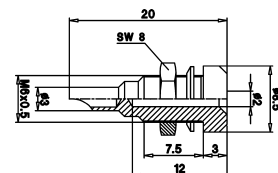
zatížení do 10 A, vyrobena ze stočeného pozlaceného mosazného plechu. Je určena ke vtažení do předvrtané díry o průměru 2,4 - 2,45 mm v umělé hmotě, nebo k zaletování do desky s plošnými spoji.



**LB2** obj. číslo: **23.1001**

### 2 mm zdíčka pro vestavbu, typ LB2-R

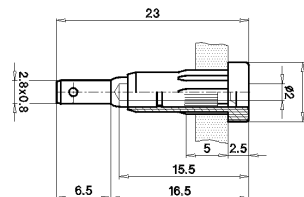
zatížení do 15 A, neizolovaná s letovacím spojem, určená pro 2 mm banánky. Zdíčka je vyrobena ze svinuté poniklované mosazi a má na vnější straně závit M6. K vestavbě do řady je třeba počítat s otvorem o průměru 6,4 mm a s dostatečným rozstupem mezi zdíčkami.



**LB2-R** s kulatou matkou obj. číslo: **23.0000**  
**LB2-R** se šestihranou matkou obj. číslo: **23.0010**

### 2 mm izolovaná zdíčka, typ EB2

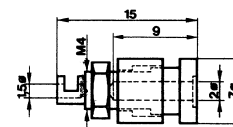
zatížení do 10 A, vyrobena ze stočeného pozlaceného mosazného plechu je určena pro nalisování do předvrtané díry v umělé hmotě o průměru 4,9 mm.



**Montážní svorník MB2**, bez vyobrazení obj. číslo: **25.0031**  
**EB2** barva: 20-29 obj. číslo: **23.1011-\***

### 2 mm zdíčka pro vestavbu, typ EBI-2

zatížení do 6 A, plně izolovaná s letovacím spojem pro odpružené 2 mm banánky. Vlastní zdíčka je vyrobena ze svinuté mosazi a má na vnější straně závit M4. Je určena pro vestavbu do panelu o maximální síle 2,5 mm. Při montáži do řady je třeba počítat s otvorem o průměru 5,2 mm a s rozstupem zdíček 8 mm. Hmotnost: 1,5 g.



**EBI-2** barva: 21-25+29 obj. číslo: **69.9233-\***

\* barvy: 20=žlutozelená, 21=černá, 22=červená, 23=modrá, 24=žlutá, 25=zelená, 26=fialová, 27=hnědá, 28=šedá, 29=bílá, 33=transparent