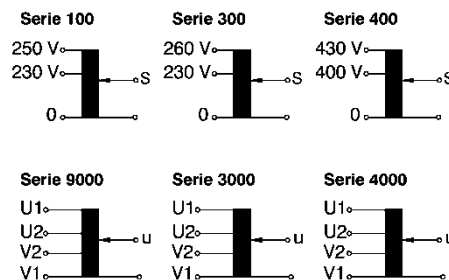
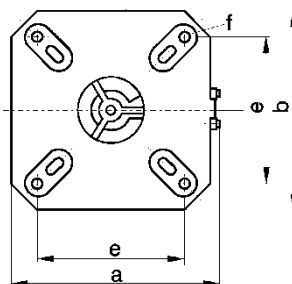
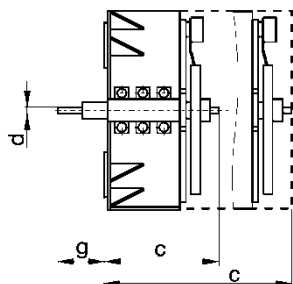


## Technická data

krytí  
třída izolace  
provozní teplota  
zkoušecí napětí  
frekvence  
úhel otočení  
vyrobena podle norem

IP 00  
B  
max. + 45°C  
4 kV AC  
50/60 Hz  
320°  
VDE 0552

## Rozměry a zapojení



Vstup: 230 V Výstup: 0...230/250V		Vstup: 230 V Výstup: 0...230/260V		Vstup: 400 V Výstup: 0...400/430V		Rozměry							
Typ*	Výst. proud (A)	Typ*	Výst. proud (A)	Typ*	Výst. proud (A)	a (mm)	b (mm)	c (mm)	d (mm)	e (mm)	f (mm)	g** (mm)	hmotnost (kg)
ESS 102	2	ESS 302	1,8			137	125	84	6,0	96	5,8	32	2,6
ESS 9020		ESS 3018							8,0			0...35	
ESS 103	3,1	ESS 303	3,1	ESS 402	1,6	159	147	84	6,0	112	5,8	32	3,8
ESS 104	4,0								8,0			0...35	
ESS 9032	3,1								8,0			0...35	
ESS 9040	4,0								ESS 3032			ESS 4016	
ESS 106	6,3	ESS 305	5,0	ESS 403	2,5	159	147	103	6,0	112	7	32	5,2
ESS 9063		ESS 3050		ESS 4025					8,0			0...35	
ESS 108	8,0	ESS 308	8,0	ESS 405	5,0	197	185	118	8,0	142	7	32	7,8
ESS 110	10,0											0...35	
ESS 9080	8,0											0...35	
ESS 9100	10,0											ESS 3080	
ESS 118	18,0	ESS 318	18,0	ESS 409	9,0	243	231	121	8,0	180	11	32	14,0
ESS 120	20,0											0...35	
ESS 9180	18,0											0...35	
ESS 9200	20,0											ESS 3180	
ESS 9250	25,0	ESS 3230	23,0	ESS 4120	12,0			133					16,3
paralelní zapojení 2 jednotlivých autotransformátorů uspořádaných za sebou													
ESS 9340	34,0							370					33,0
ESS 9380	38,0	ESS 3340	34,0	ESS 4180	18,0	243	231		8,0	180	čep M10	0...35	35,0
ESS 9480	48,0	ESS 3440	44,0	ESS 4230	23,0			400					38,0
paralelní zapojení 3 jednotlivých autotransformátorů uspořádaných za sebou													
ESS 9570	57,0	ESS 3510	51,0	ESS 4250	25,0	243	231	550	8	180	čep M10	0...35	52,0
ESS 9720	72,0	ESS 3660	66,0	ESS 4340	34,0			575					59,0

\*série 3000,4000 a 9000 s variabilní délkou osy a možností pro levostranný provoz (viz schema)

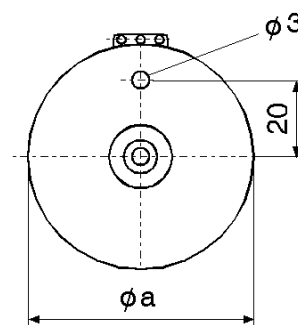
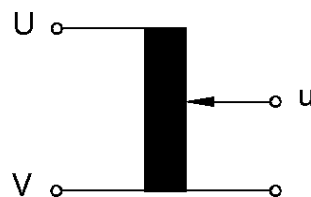
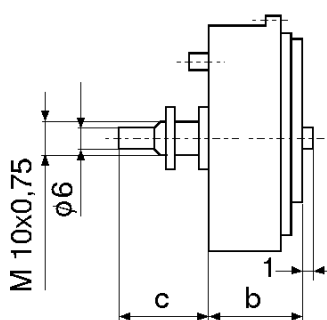
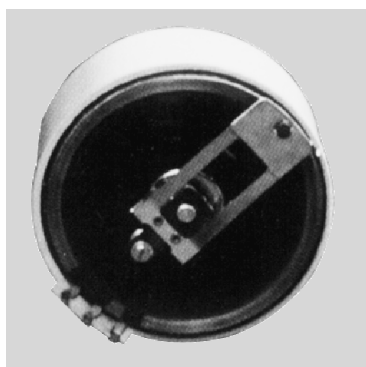
\*\* osy jiných rozměrů na objednávku

jiná napětí, proudy, frekvence a provedení jako oddělovací transformátor na objednávku

### Technická data

krytí	IP 00
třída izolace	B
provozní teplota	max. + 45°C
zkoušecí napětí	4 kV AC
frekvence	50/60 Hz
úhel otočení	320°
vyrobena podle norem	VDE 0552

### Rozměry a zapojení



Typ	vstupní napětí (V)	výstupní napětí (V)	výstupní proud (A)	a (mm)	b (mm)	c (mm)	hmotnost (kg)
<b>KSS 103</b>	42	< 1 ... 42	2,5	70,0	55,0	32,0	0,6
<b>KSS 105</b>	60	< 1 ... 60	5,0	94,5	58,0	23,0	1,4
<b>ESS 9008</b>	250	< 1 ... 250	0,8	94,5	58,0	23,0	1,4
<b>ESS 9010</b>	230	< 1 ... 230	1,0	94,5	58,0	28,0	1,4
<b>ESS 9013</b>	230	< 1 ... 230	1,25	94,5	58,0	28,0	1,4

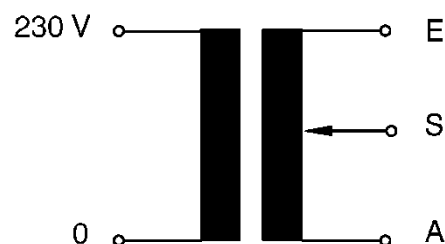
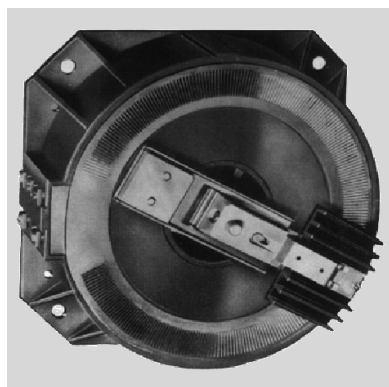
jiná napětí, proudy, frekvence a provedení jako oddělovací transformátor na objednávku

## Technická data

třída izolace  
 provozní teplota  
 zkoušecí napětí  
 frekvence  
 vstupní napětí  
 vyrobeno podle norem

B  
 max. + 45°C  
 4 kV AC  
 50/60 Hz  
 230 V  
 VDE 0552

## Zapojení



Typ	rozměry viz	výstupní napětí (V)	výstupní proud (A)	vstupní proud (A)
<b>ETS 230/42/4</b>	SS 102	< 1 ... 42	4,0	0,9
<b>ETS 230/42/6,3</b>	ESS 104	< 1 ... 42	6,3	1,4
<b>ETS 230/42/10</b>	ESS 120	< 1 ... 42	10,0	2,5
<b>ETS 230/42/0,8</b>	ESS 104	< 1 ... 253	10,8	1,1
<b>ETS 230/42/1,6</b>	ESS 106	< 1 ... 253	1,6	1,8
<b>ETS 230/42/2</b>	ERSS 110	< 1 ... 253	2,0	2,4
<b>ETS 230/42/5</b>	ESS 120	< 1 ... 253	5,0	6,0

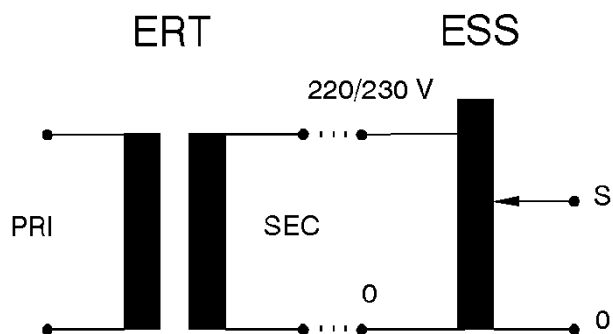
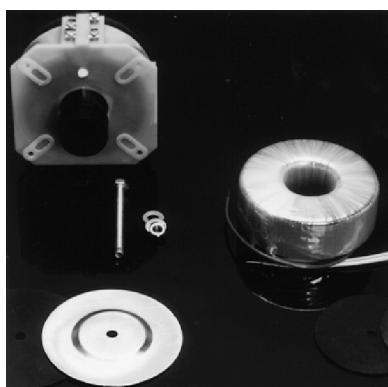
jiná napětí, proudy, frekvence a provedení jako oddělovací transformátor na objednávku

### Technická data

krytí	IP 00
třída izolace	B
provozní teplota	max. + 45°C
zkoušecí napětí	4 kV AC
frekvence	50/60 Hz
vstupní napětí	230 V
výstupní napětí	< 2 ... 250 V

Jednotka sestává z jednofázového regulovatelného autotransformátoru typové řady ESS vyrobeného podle normy VDE 0552 a vestavného toroidního pevného transformátoru ERT vyrobeného podle normy VDE 0551. Jednotka obsahuje též sadu upevňovacích prvků.

### Rozměry a zapojení

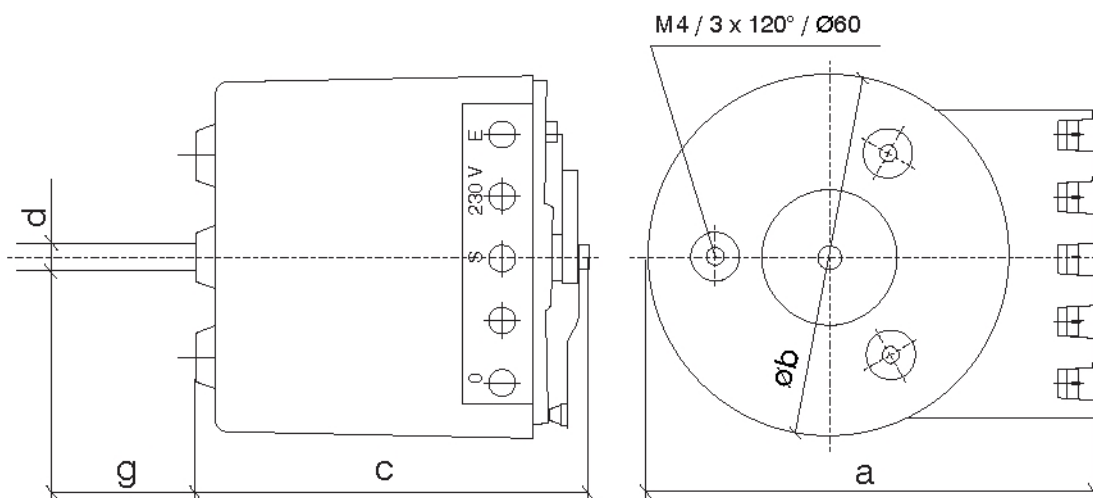
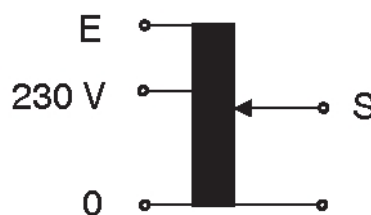


Typ	výstupní proud (A)	vstupní proud (A)	typ ESS	rozměry (mm) transformátoru ERT		hmotnost (kg)
				průměr	výška	
TSS 002	1,6	2,3	102	150,0	60,0	4,0
TSS 004	4,0	5,5	104	180,0	80,0	8,8
TSS 006	6,0	8,0	106	200,0	80,0	10,5

## Technická data

krytí	IP 00
třída izolace	B
provozní teplota	max. + 45°C
zkoušecí napětí	4 kV AC
frekvence	50/60 Hz
úhel otočení	320°
vyrobeno podle norem	VDE 0552 EN 61558-2-14

## Rozměry a zapojení



vstup: 230 V			rozměry					
Typ	výstupní napětí (V)	vstupní proud (A)	a (mm)	b (mm)	c (mm)	d (mm)	g (mm)	hmotnost (kg)
ESS 502	0 ... 250	2,0	116	96	106	6,0	20	2,45
ESS 602	0 ... 270	1,86						