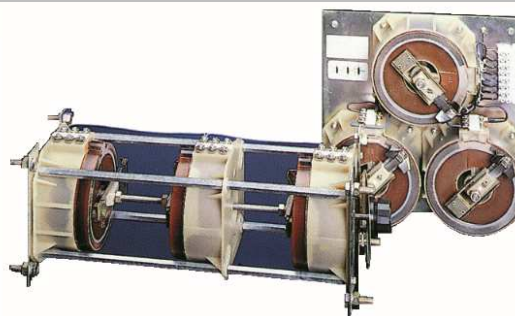


Technická data

Krytí
třída izolace
provozní teplota
zkoušecí napětí
frekvence
vstupní napětí
výstupní napětí

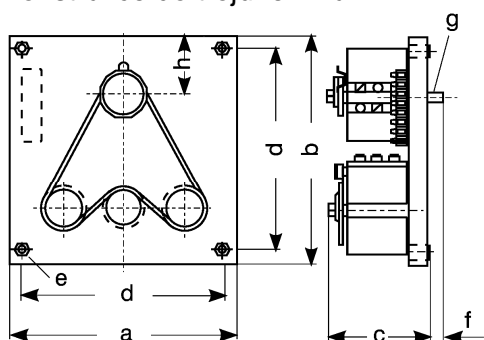
IP 00
B
max. + 45°C
4 kV AC
50/60 Hz
230 V
3 x 400 V



Rozměry

Provedení A

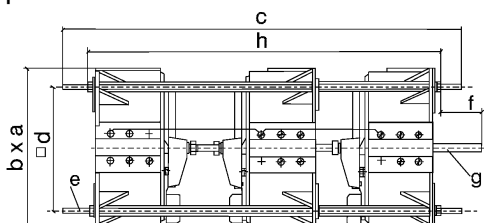
konstrukce do trojúhelníku



Typ	vstup (V)	výstup (V)	(A)	a (mm)	b (mm)	c (mm)	d (mm)	e (mm)	f (mm)	g (mm)	h (mm)	hmotnost (kg)
DSS 9010	3x	3x	1	200	200	80	180	M 5	0-20	6	53	5,5
DSS 9013	400	(<1...400)	1,2									
DSS9020	3x	3x	2,0	300	300	100	260	M 5	0-20	8	75	10,0
DSS 9032	3x	3x	3,0	300	300	100	260	M 5	0-20	8	75	13,0
DSS 9040	400	(<2,5...400/430)	4,0									14,0
DSS 9063	3x	3x	6,0	300	300	130	260	M 5	0-20	8	75	18,0
	400	(<3,5...400/430)										

Provedení C

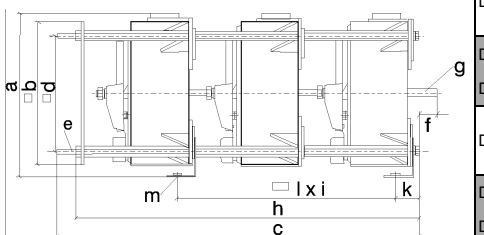
sloupová konstrukce, horizontální pro čelní montáž



Typ	vstup (V)	výstup (V)	(A)	a (mm)	b (mm)	c (mm)	d (mm)	e (mm)	f (mm)	g (mm)	h (mm)	hmotnost (kg)
DSS 9020	3x	3x	2,0	137	125	315	96	M 5	0-40	8	285	10,0
DSS 9032	3x	3x	3,0	160	147	345	112	M 5	0-40	8	285	14,0
DSS 9040	400	(<2,5...400/430)	4,0									
DSS 9063	3x	3x	6,0	160	147	370	112	M 5	0-40	8	340	18,0
DSS 9080	3x	3x	8,0	198	185	406	142	M 6	0-40	8	380	28,0
DSS 9100	400	(<3,5...400/430)	10,0									
DSS 9180			18,0			445	180	M10		8	403	48,0
DSS 9200	3x	3x	20,0	244	231							
DSS 9250	400	(<4,5...400/430)	25,0			466					445	55,0

Provedení D (DSS 9020 – 9250)

sloupová konstrukce, horizontální nebo vertikální montáž



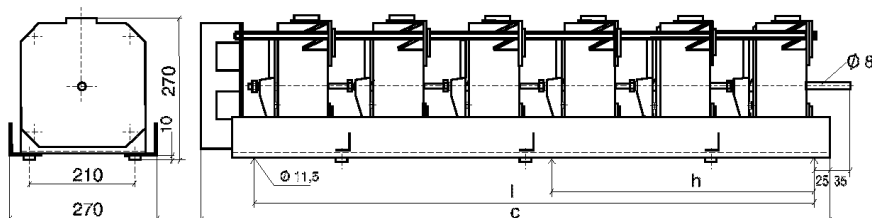
Typ	vstup (V)	výstup (V)	(A)	a (mm)	b (mm)	c (mm)	d (mm)	e (mm)	f (mm)	g (mm)	h (mm)	l x i (mm)	k (mm)	m (mm)	hmotnost (kg)
DSS 9020	3x	3x	2,0	144	125	321	96	M 5	35	8	303	195x102	21	M 5	11,0
DSS 9032	3x	3x	3,0	162	147	321	112	M 5	35	8	303	195x124	21	M 5	15,0
DSS 9040	400	(<2,5...400/430)	4,0												
DSS 9063	3x	3x	6,0	162	147	381	112	M 5	35	8	363	235x124	21	M 5	19,0
DSS 9080	3x	3x	8,0	205	185	418	142	M 6	35	8	401	259x162	22	M 6	29,0
DSS 9100	400	(<3,5...400/430)	10,0												
DSS 9180			18,0			444	180	M10	35	8	422	270x210			49,0
DSS 9200	3x	3x	20,0	253	231								26	M 8	
DSS 9250	400	(<3,5...400/430)	25,0			498					475	300x210			56,0

Rozměry

Provedení D (DSS 9340 – 9480)

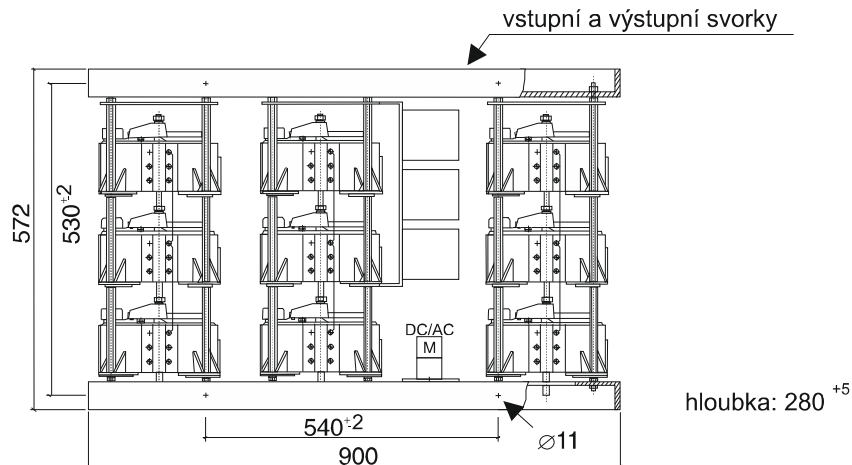
sloupová konstrukce,
paralelní spojení dvou jednotlivých transformátorů
v každé fázi

Typ	vstup (V)	výstup (V)	(A)	c (mm)	h (mm)	l (mm)	hmotnost (kg)
DSS 9340	3x 400	3x (<4,5...400/430)	34,0	950	400	850	106
DSS 9380			38,0				
DSS 9480			48,0	1027	490	950	



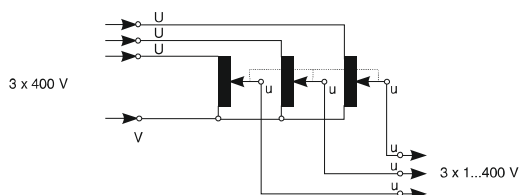
Provedení D (DSS 9570 – 9720)

sloupová konstrukce,
paralelní spojení tří jednotlivých transformátorů
v každé fázi

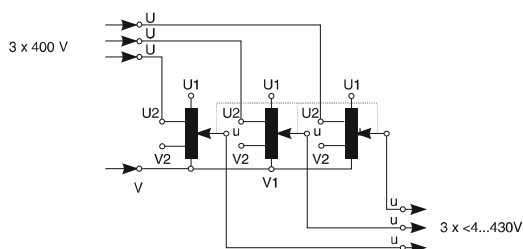


Typ	vstup (V)	výstup (V)	(A)	hmotnost (kg)
DSS 9570	3x 400	3x (<4,5...400/430)	57,0	180
DSS 9720			72,0	200,0

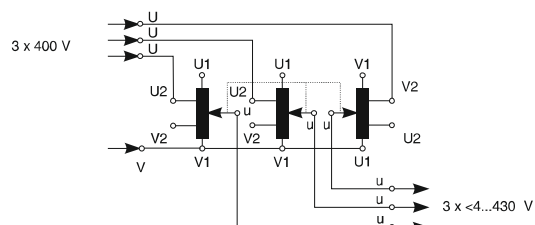
Zapojení



DSS 9010 A, DSS 9013 A



DSS 9020 A - DSS 9063 A
DSS 9020 D - DSS 9720 D



DSS 9020 C - DSS 9250 C